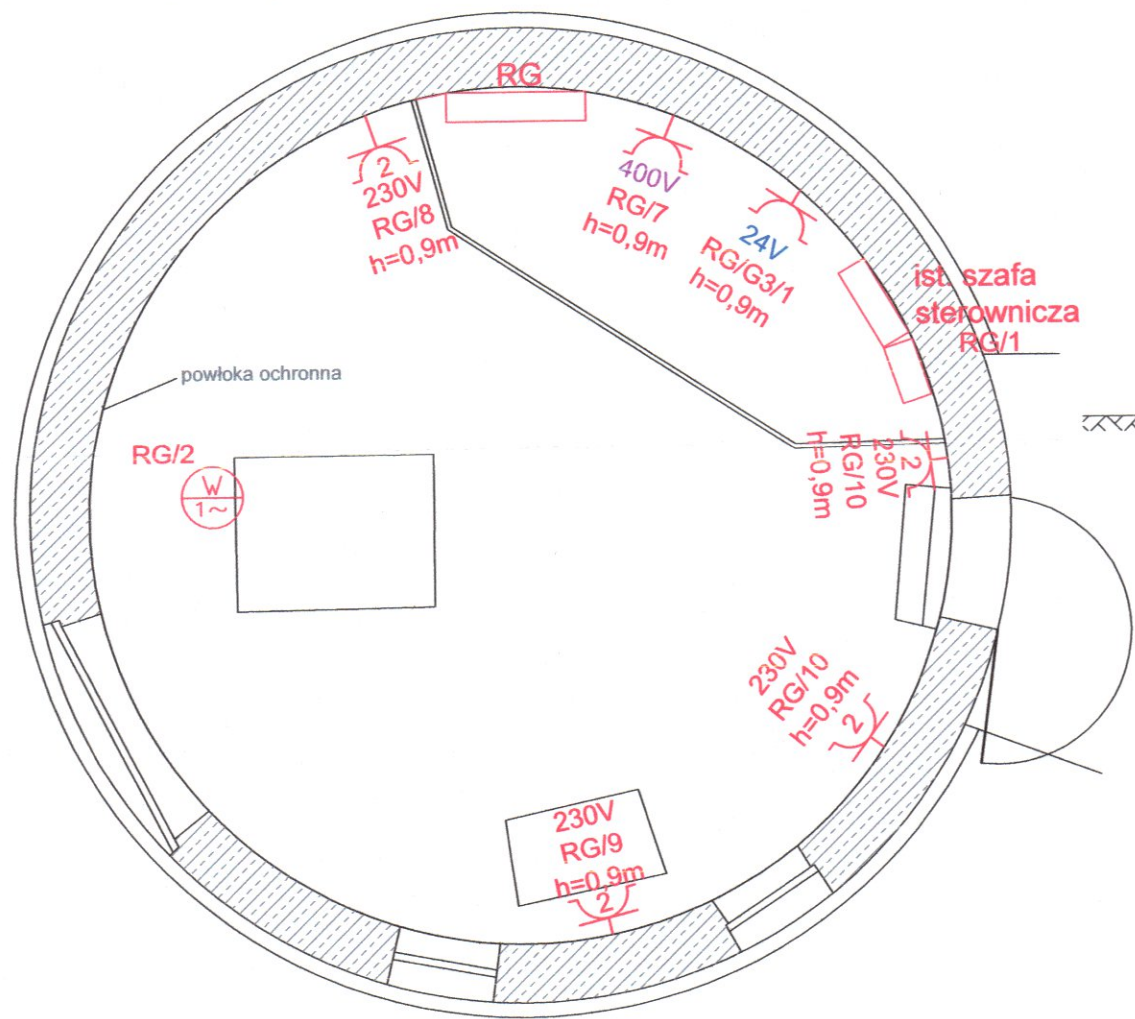
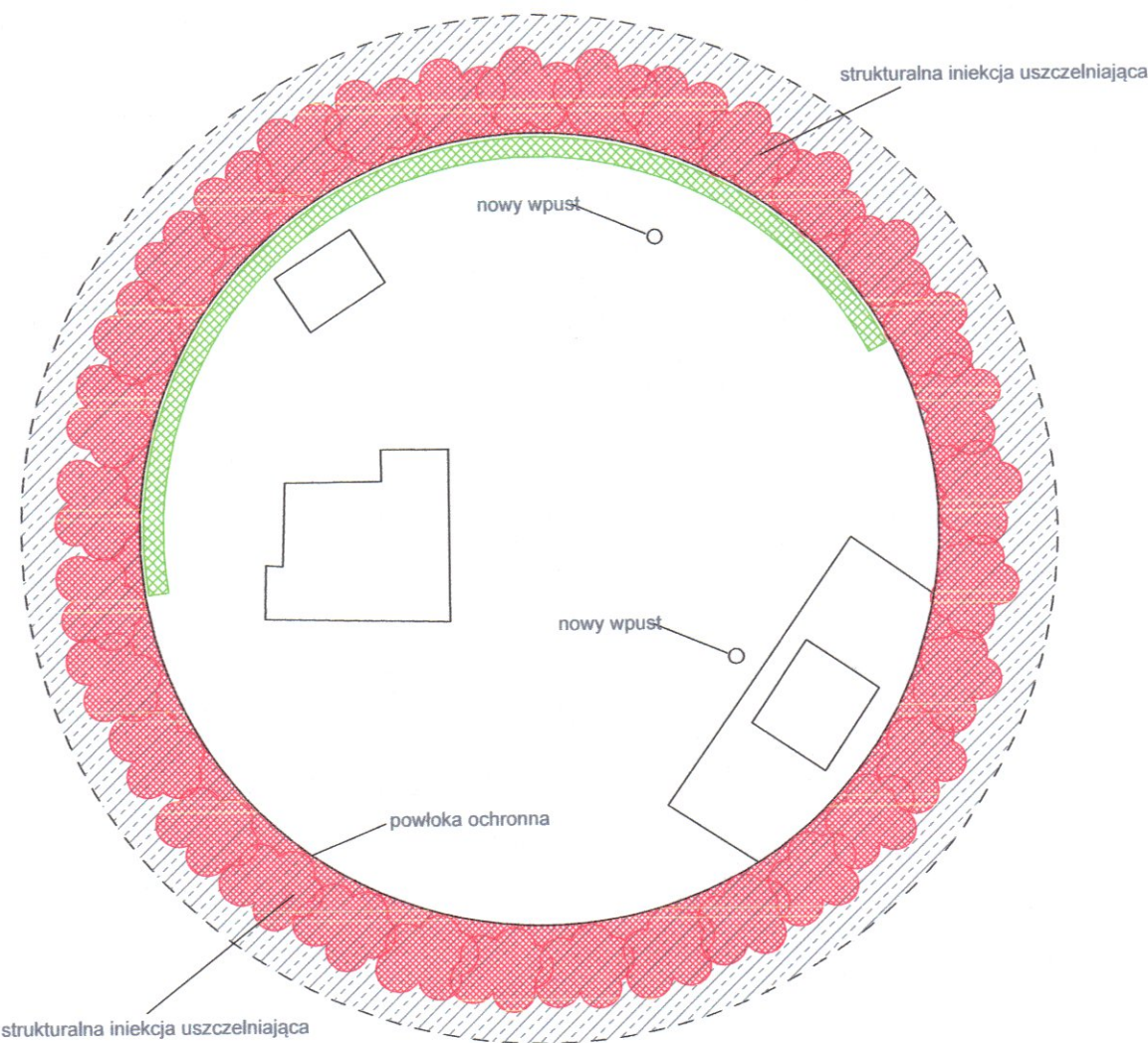


Przepompownia: Rzuty, Przekrój, Elewacja

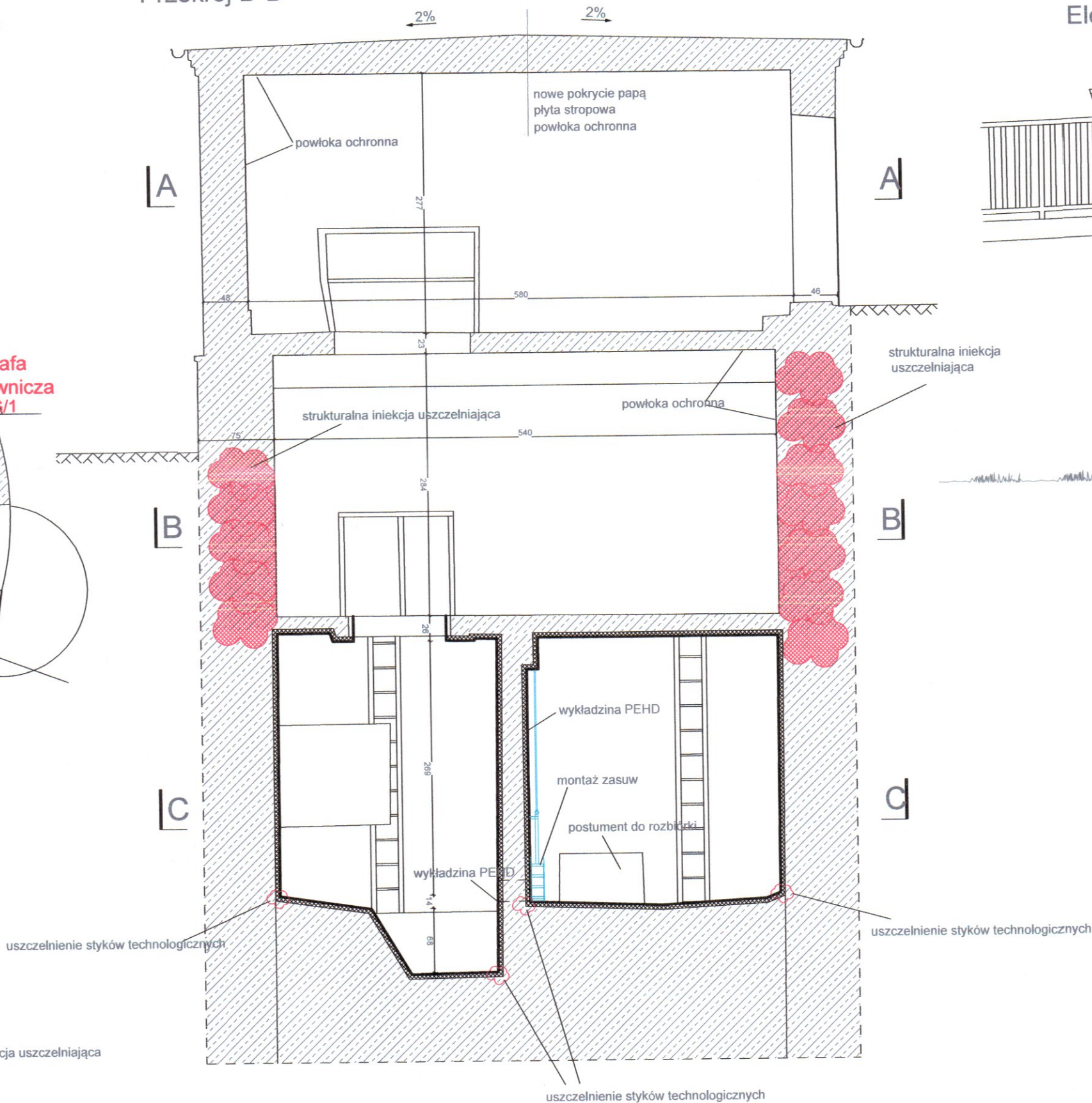
Rzut poziomu górnego (A-A)



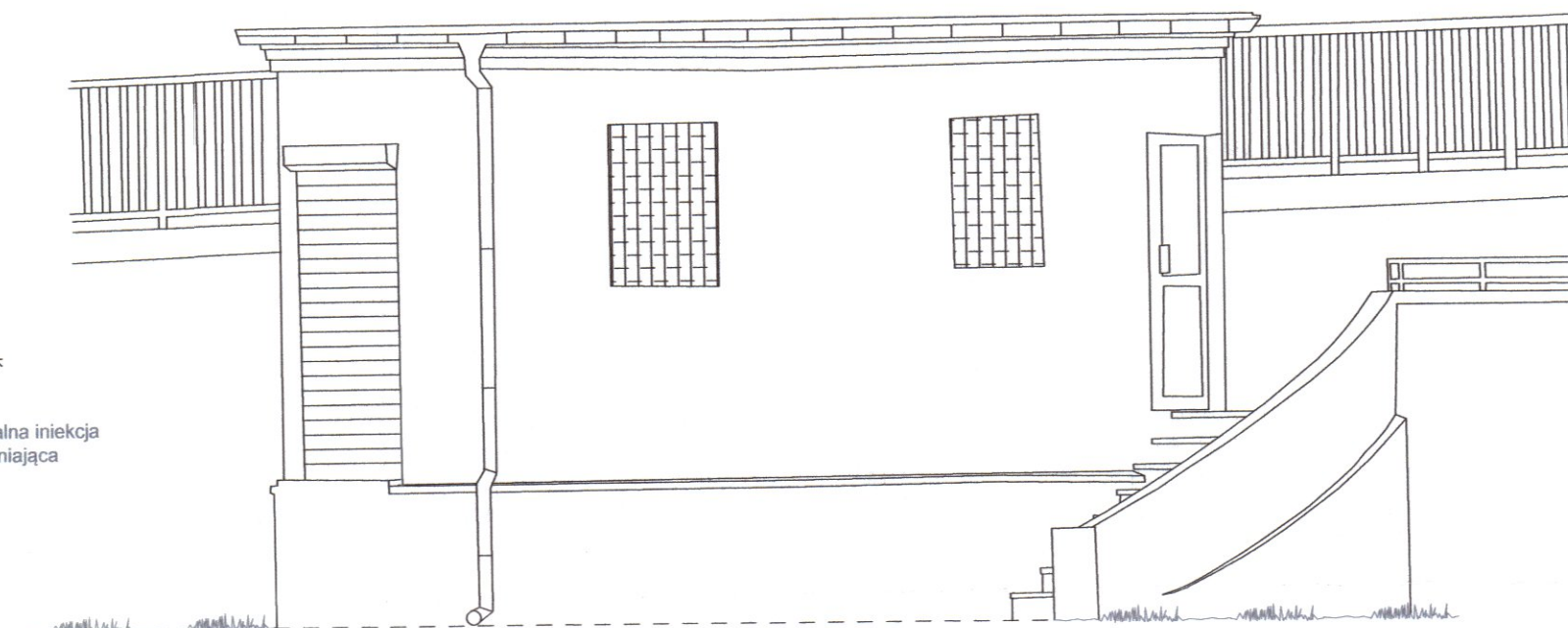
Rzut poziomu dolnego (B-B)



Przekrój D-D



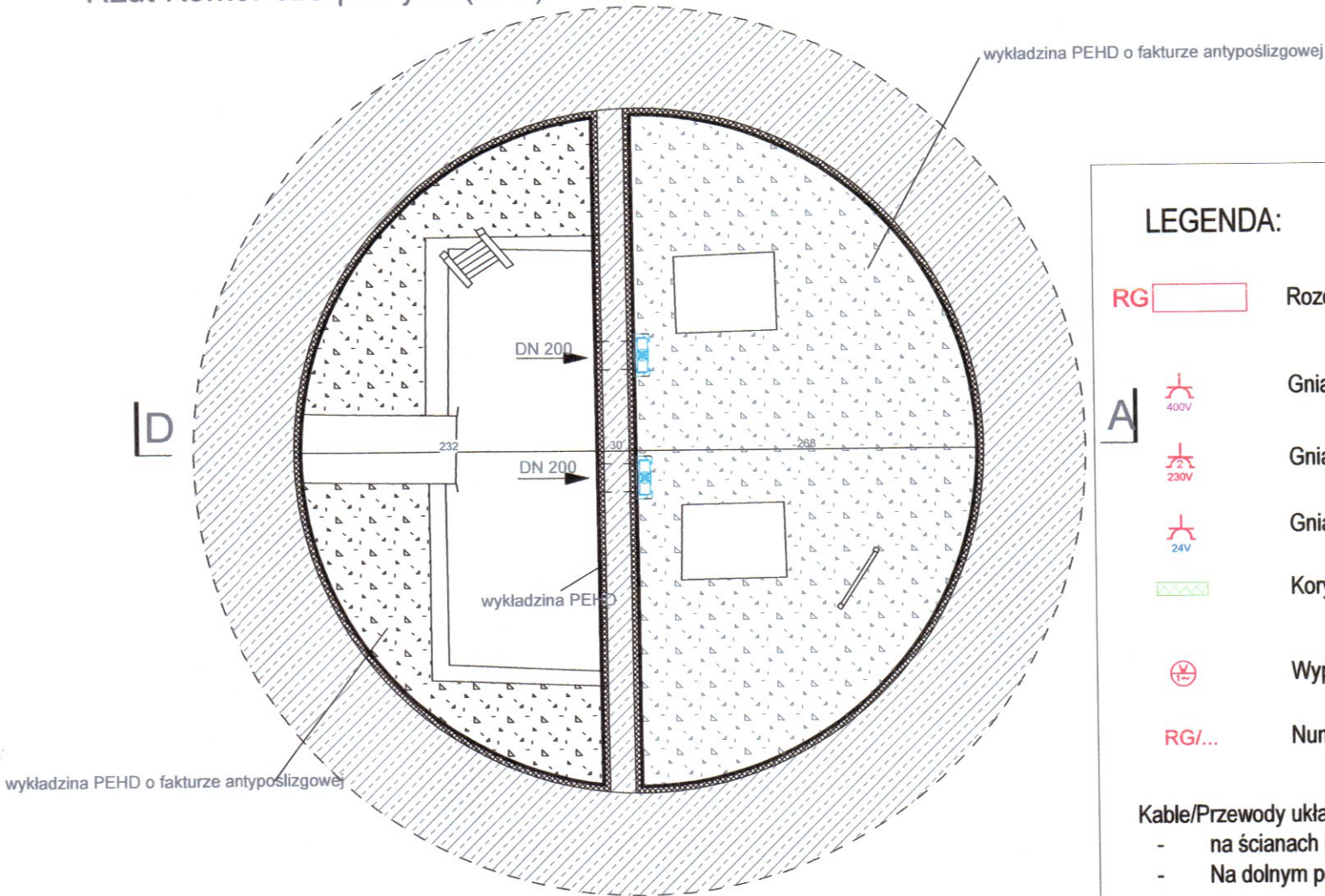
Elewacja północno-zachodnia Przepompowni



Rzut dachu



Rzut Komór czerpalnych (C-C)



LEGENDA:

- RG Rozdzielnica główna RG
- Gniazdo hermetyczne 400V pojedyncze n/t In=32A
- Gniazdo hermetyczne 230V podwójne n/t In=25A
- Gniazdo hermetyczne 24V n/t
- Koryto kablowe K200H60/3 ze stali kwasoodpornej
- Wypust 230V AC
- Numer obwodu w rozdzielnicy RG

Kable/Przewody układać:
- na ścianach i na suficie w rurach instalacyjnych samogansących dobranych do średnicy kabli/przewodów
- Na dolnym poziomie wykonać koryta ze stali kwasoodpornej

PROJEKT PARTNER Andrzej Macho 67-222 Jacekowice, Gali 50 +48 534 200 380 a.macho@pmp.pl		PROJEKT PARTNER Kategoria obiektu budowlanego: XVIII - budynki przemysłowe Budynek przepompowni ścieków 67-200 Głogów, ul. Kamienna Droga działka nr 8/3, obręb: 0003 Wyspa Katedralna, jednostka ewidencyjna: 020301_1, Miasto Głogów	
INWESTOR: Przedsiębiorstwo Wodociągów i Kanalizacji w Głogowie		IMPREZOR: 67-200 Głogów ul. Łąkowa 52	
TYTUŁ RYSUNKU: INSTALACJE ELEKTRYCZNE: gniazda użytkowe		SKALA: 1:50	
PROJEKTANT: Andrzej Macho		NR UPRAWNIENI: 67/DOŚ/03	
SPRAWDZAJĄCY: Instalacje w zakresie sieci instalacji elektrycznych i telekomunikacyjnych		DATA OPRACOWANIA: 20.06.2025r.	
BRANŻA: ELEKTRYCZNA		NR RYSUNKU: PT-E-02	